



MUSÉE MUNICIPAL  
ALBERT SAISON  
18-19  
MARZELLES

Marmande

[WWW.MAIRIE-MARMANDE.FR](http://WWW.MAIRIE-MARMANDE.FR)

▼  
CULTURE  
MARMANDE



**Le musée** est situé dans une maison du centre-ville qui appartenait à monsieur Albert Marzelles, notaire originaire de Marmande et qui fut léguée à la ville en 1937. Ouvert au public en 1984 après restauration du bâtiment, il reçoit l'appellation musée de France par le ministère de la Culture. Il se développe autour de deux grands axes, la mise en valeur des œuvres du XIX<sup>e</sup> du peintre Abel Boyé et la présentation tout au long de l'année d'expositions temporaires d'artistes plasticiens, peintres, sculpteurs et photographes de grande renommée.

Autour des expositions temporaires, différentes médiations pour tous les publics sont également proposées ; animations spécifiques pour les scolaires, ateliers d'arts plastiques pour les enfants et les adultes, rencontres avec les artistes.

#### **Les missions**

- Conserver, restaurer et mettre en valeur les collections
- Rendre accessible à tous les publics les œuvres d'art
- Acquérir des œuvres afin d'enrichir le fonds du musée
- Animer les ateliers d'arts plastiques pour les enfants et les adultes
- Développer des animations en direction de tous les publics

#### **Les collections**

Les collections du musée se sont constituées au fil des ans, grâce à des legs, des dons ou des acquisitions provenant de familles illustres qui ont marqué la 3<sup>e</sup> République. La collection la plus remarquable est celle de peintures du XIX<sup>e</sup> siècle de l'artiste marmandais Abel Boyé, exposée au premier étage du musée. Elle est composée de 35 tableaux, dont une majorité de portraits. Cette collection s'est constituée grâce aux dons de particuliers et aux achats de la ville de Marmande. Certains tableaux, plus ou moins endommagés, ont bénéficié d'une restauration. Un catalogue d'exposition est en vente à l'accueil.

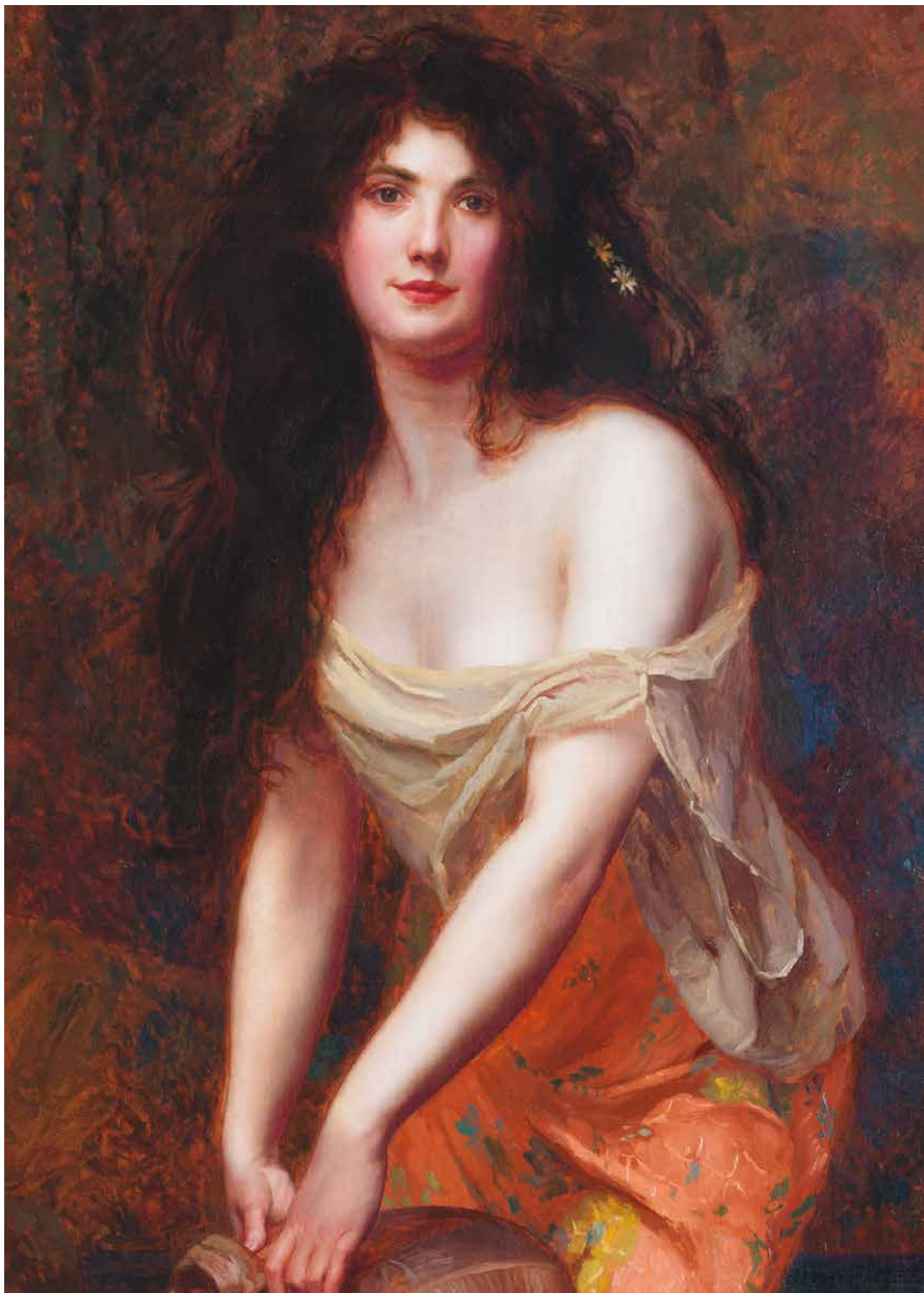
#### **Prêt**

Dans le cadre de l'exposition d'Abel Boyé, le musée présente *la lyre immortelle*, (158x352 cm) un chef d'œuvre de l'artiste prêté par le musée des Beaux-Arts de Bordeaux.

#### **Acquisitions**

Dons : En 2018 à la suite de leur exposition, deux artistes ont fait don au musée d'une de leurs œuvres.  
*3 poires*, acrylique sur toile, de Sylvestre  
*Hareng au nid*, huile sur toile, de Richard de Lopez  
Achat : *Portrait d'homme*, huile sur toile, d'Abel Boyé





## EXPOSITION

# ABEL BOYÉ UN ARTISTE MARMANDAIS

Abel Dominique Boyé, fils de Louis, cordonnier et de Françoise Constant, est né à Marmande le 6 mai 1864. Il fait de brillantes études chez les Frères, boulevard de Maré. Dès neuf ou dix ans, il a déjà un goût marqué pour le dessin. Il commence un apprentissage à l'atelier familial où il ébauche les premiers croquis, portraits ou caricatures, sur les plaques et semelles de cuir support préféré de son père, réputé artisan cordonnier.

En 1883, il entre à l'école des Beaux-Arts de Paris, où il est l'élève de Benjamin Constant.

Abel Boyé fut un travailleur acharné et infatigable. Jusqu'à la fin de sa vie, il exposa dans les plus grands salons de son époque ainsi que dans les plus réputées des galeries d'art.

Outre de grandes commandes d'État, Abel Boyé a réalisé de nombreux travaux pour des particuliers. Il décora aussi des églises, des théâtres, comme le théâtre Ducourneau d'Agen, où il exécuta à la cire, la décoration du plafond et des panneaux de la rotonde du foyer.

Peintre académique, certes, à qui les grands salons, généralement fermés aux artistes novateurs tels les impressionnistes, firent un sort glorieux. Il aura connu tous les honneurs ou presque, que pouvait envisager un peintre notoire. Il s'éteint le 21 juillet 1933 à Levallois Perret.

Aujourd'hui perdue de vue, son œuvre demeure cependant un très vivant témoignage du goût et de la culture officielle de la fin du XIX<sup>e</sup> siècle et du début du XX<sup>e</sup>.

De nombreux musées possèdent des œuvres d'Abel Boyé, tels : le Musée des Beaux-Arts de Bordeaux, du Luxembourg, le Musée d'art et d'Histoire de Narbonne, le Musée des Beaux-Arts d'Agen et l'Académie des Sciences, Lettres et Arts d'Agen.

### AUTOUR DE L'EXPOSITION

#### Animation public scolaire

1 - Découverte de  
l'exposition

2 - Cycle 1:  
Jeux d'observation

Cycle 2 et 3:

Jeux de l'œil

Prêt de la malle  
pédagogique  
avec dossier de  
l'enseignant  
[www.mairie-marmande.fr](http://www.mairie-marmande.fr)

#### Mercredi 24 avril 2019

de 10h à 12h  
Animation famille  
à partir de 6 ans  
Jeu de l'œil



« Femme à la cruche » Abel Boyé

Huile sur toile - Collection Musée Marzelles

DU  
6 SEPTEMBRE  
AU 3  
NOVEMBRE

#### AUTOUR DE L'EXPOSITION

**Samedi**  
**15 septembre**  
**de 15h à 18h**  
*Journées Européennes  
du Patrimoine  
« Atelier Calligraphie »  
Public Famille*

**Dimanche**  
**16 septembre à 16h**  
*Ensemble Escapades,  
Trio Lyrique et Piano*

**Samedi**  
**6 octobre à 16h**  
*En partenariat avec  
« Jazz et Garonne »  
rencontre artistique  
atypique pour un  
performance live « Jazz  
Art » avec Eric Séva  
saxophoniste, compo-  
siteur, improvisateur  
et Bénédicte Gerin  
peintre.*

**Animations public  
scolaire**  
*Cycles 1, 2 et 3,  
Collèges et lycées*  
1 - Découverte  
de l'exposition,  
2 - Atelier peinture :  
Rythme et mouvement  
des lettres

#### CALLIGRAPHIE

# BÉNÉDICTE GERIN

L'harmonie dans l'énergie, la force dans la gestuelle, une vibration palpable : tout son art est musique... La partition de Bénédicte Gerin est l'aboutissement d'un chemin unique, qui l'a menée de la « belle écriture » aux rythmes, aux signes... au mouvement !

Toute la gamme des matières, des textures qui s'adaptent au soyeux du support, donnant le sentiment de « glisser », d'invisibles pinceaux laissent filer l'encre, tandis que l'outil survole, palpitant, la feuille, explosant parfois à même le papier. Tel un compositeur, elle mêle couleurs, chœurs de pinceaux et riffs de pigment.

De l'écriture à la peinture, Bénédicte Gerin a posé – et imposé – sa signature.

**Pour en savoir plus** [www.benedictegerin.com](http://www.benedictegerin.com)





DU  
8 NOVEMBRE  
AU 29  
DÉCEMBRE

ART CONTEMPORAIN – SCULPTURE

# SOPHIE LASSERRE

## « 50 FEMMES »

### AUTOUR DE L'EXPOSITION

**Judi 8 novembre  
à 18h**

*Vernissage suivi  
d'une conférence/  
rencontre avec  
l'artiste : de la  
Genèse à la réalisa-  
tion de l'œuvre*

**Animations  
public scolaire**

*Cycles 1, 2 et 3,  
Collèges et lycées  
1 - Découverte  
de l'exposition,  
2 - Atelier Modelage :  
Empreinte*

Une installation de moulages de bustes de femmes. Cette œuvre traite en premier lieu de l'antinomie apparente entre vérité (s'exposer) et sécurité (se protéger). Cette contradiction est transposée et matérialisée par des armures morphologiques, moulées d'après nature, qui reprennent et rapprochent les deux termes, puisqu'elles révèlent (une vérité charnelle) autant qu'elles protègent (notion d'armure).

Le nombre de bustes exposés amplifie et réconcilie les deux notions : en rendant la « révélation » plus vaste et plus représentative, et en assurant par l'anonymat du nombre, une intime protection.

La confrontation complice de tous ces corps génère un second axe sémantique, en donnant à voir des réalités corporelles asymétriques, loin des images idéales attendues. Cette œuvre questionne tous les canons, des normes physiques en vigueur, aux « habitus » visuels culturels.

Il s'agit bien ici de saisir la féminité dans sa réalité et sa diversité. De donner à voir la singularité des corps.

**Pour en savoir plus** [www.plasticienne.fr](http://www.plasticienne.fr)



*50 femmes (détail), Sophie Lasserre*

DU  
10 JANVIER  
AU 9 FÉVRIER

PEINTURE ET DESSIN

# ALAIN ALQUIER BOIS DE VIE

Si au départ l'idée du cep de vigne est évidente, la peinture prend vite le dessus pour dépasser l'image car le sujet du peintre est la peinture. L'image figurative devient une abstraction mentale dans laquelle chacun choisit celle qui convient à sa vie, à ses croyances, à ses interrogations. Le corps hante la surface peinte sur un fond gris uniforme. La couleur est intime, sobre, sans agression. Le geste est lent ou rapide, sans repentir. Il y a libération d'énergie, la matière passe de l'opacité à la transparence, la lumière vole en éclats. Une tension permanente puissante maintient l'équilibre des éléments qui s'affrontent. C'est le théâtre de la vie.

**Pour en savoir plus** [www.alquier.alain.free.fr](http://www.alquier.alain.free.fr)



## AUTOUR DE L'EXPOSITION

### Animations public scolaire

*Cycles 1, 2 et 3,  
Collèges et lycées  
1 - Découverte de  
l'exposition,  
2 - Atelier peinture:  
à partir de silhouette  
et bois de la vigne*



→  
*Bois de vie, Alain Alquier*

DU 14 FÉVRIER  
AU 10 MARS

BANDE DESSINÉE

# ACHDÉ AUTOUR DE LUCKY LUKE

Son avenir était tout tracé. Le jour où la maîtresse d'école demanda au jeune Achdé ce qu'il ferait plus tard, sa réponse avait fusé, aussi rapide qu'un cow-boy dégainant son six-coups : « Je veux dessiner Lucky Luke ! » La suite nous la connaissons... 8 albums parus avec divers scénaristes prestigieux comme Pennac, Gerra, Benacquista, Pessis et Jul... et 4 albums de Kid Lucky en solo...

Lucky Luke est l'homme des missions impossibles, le défenseur des pauvres, des veuves et des orphelins, bref le parfait héros ! Son cheval, Jolly Jumper, est un parfait compagnon de ce « poor lonesome cowboy ».

Cette série créée en 1947, accessible à tous, est devenu un mythe grâce à ses auteurs Morris et Goscinny. Cette exposition Achdé « Autour de Lucky Luke » fera voyager le visiteur dans l'ouest américain mais aussi dans la capitale avec une large part au dernier album paru « Un cow-boy à Paris » où le célèbre cow-boy escorte Auguste Bartholdi et sa Statue de la Liberté...

**Pour en savoir plus** <http://gribouillachde.blogspot.com/>  
et <http://www.dargaud.com/>

Exposition dans le cadre du Festival de « La BD est dans le pré »  
9 et 10 mars 2019 à Fourques sur Garonne

## AUTOUR DE L'EXPOSITION

**Jeudi 14 février  
à 18h**

*Vernissage suivi  
d'une Rencontre/  
Dédicace avec Achdé*

**Mercredi 27  
février 10h à 12h**

*Animation Famille  
Public à partir  
de 6 ans  
Atelier Dessin :  
Croquis d'après les  
planches originales  
de Achdé*

**Animations  
public scolaire**

*Classe à projet  
sur le thème de  
la Bande Dessinée*



Copyright : lucky comics

INSTALLATIONS THÉÂTRALES IMMERSIVES

# CÉCILE LÉNA

## L'ESPACE S'EFFACE

Une immersion poétique au cœur d'une maison aux influences asiatiques.

Cécile Léna produit des spectacles miniatures et développe un travail de médiation autour de la création théâtrale et scénographique.

Dans toutes ses créations, l'espace scénique – cristallisé à l'étape de la maquette – raconte aux spectateurs une fiction. Les espaces ainsi mis en son et lumière, véritables spectacles miniatures, marquent la rencontre entre arts vivants, littérature et arts plastiques.

**Pour en savoir plus** [www.cecilelena.org](http://www.cecilelena.org) et [www.lenadary.fr](http://www.lenadary.fr)

Deux expositions de Cécile Léna sont présentées au musée et à la médiathèque A. Camus, en partenariat avec TEK A (RT) TICKET, festival des Arts Numériques du 14 au 17 mars.



↑  
Antichambre, Cécile Léna

DU 14 MARS  
AU 27 AVRIL

### AUTOUR DE L'EXPOSITION

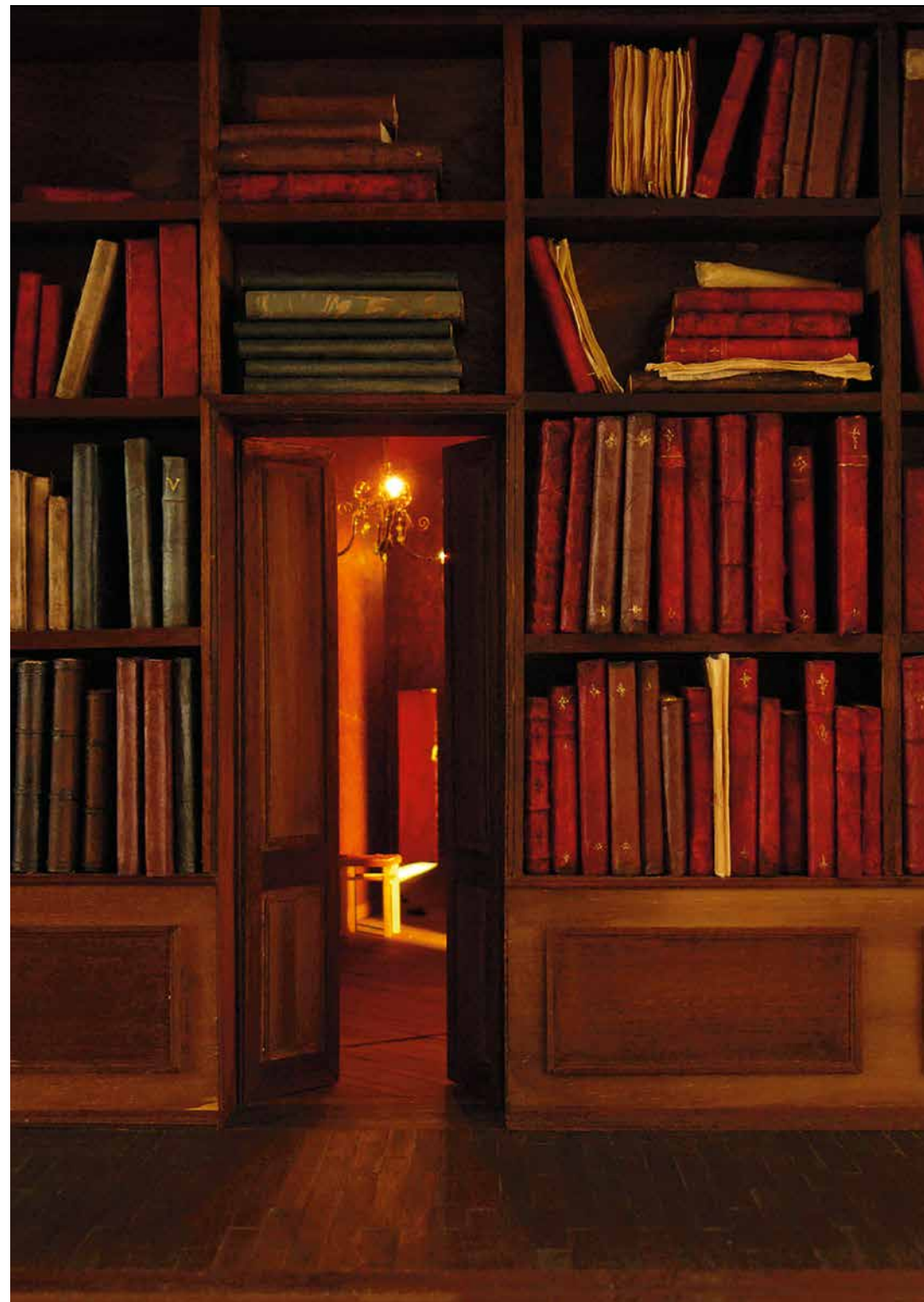
**Jeudi 14 mars  
à 18h**

*Vernissage suivi  
d'une rencontre  
avec Cécile Léna*

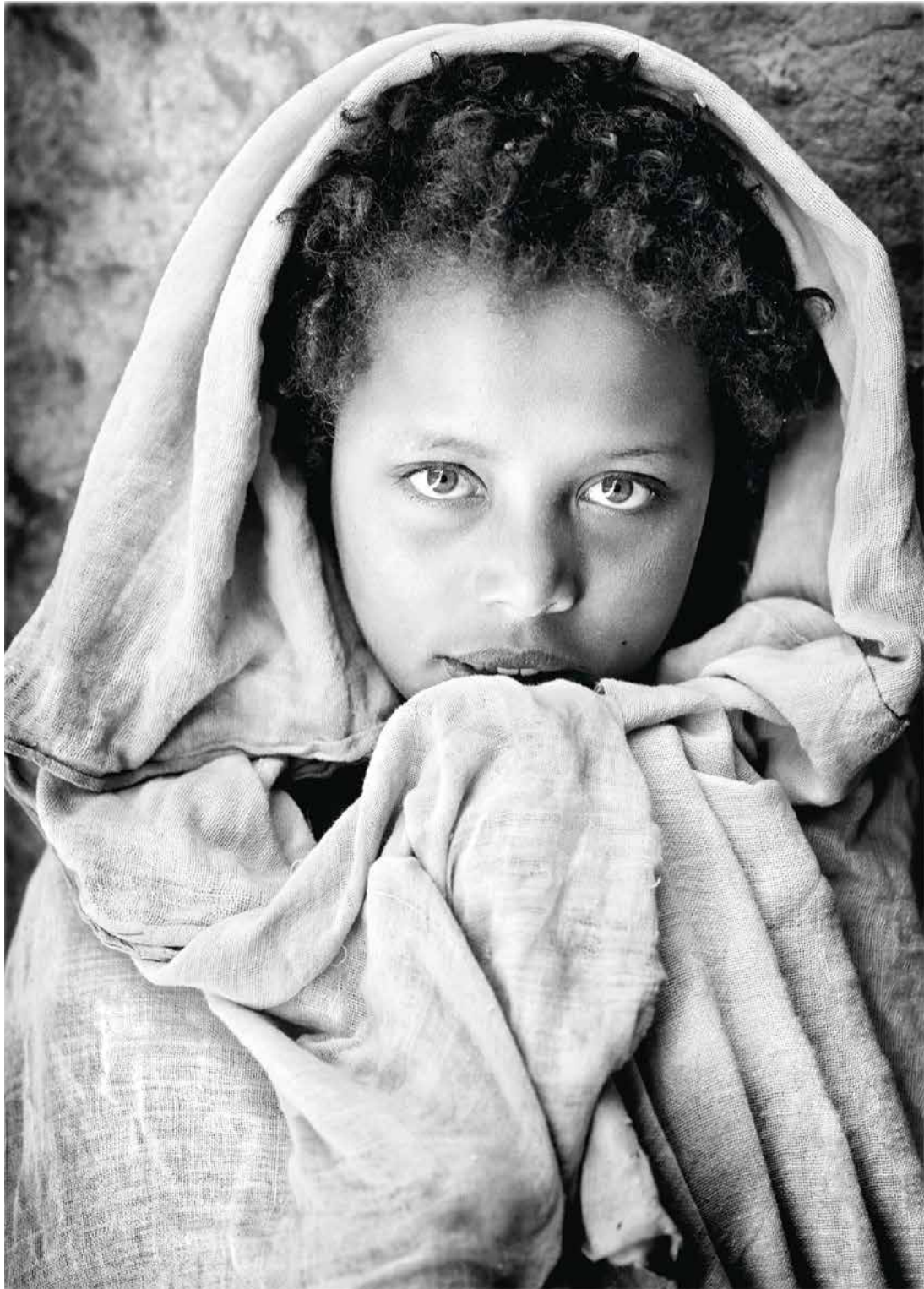
**Animations  
public scolaire**

*Cycles 3, Collèges  
et lycées : Découverte  
de l'exposition*

→  
Bibliothèque, Cécile Léna







DU  
9 MAI AU  
29 JUIN

PHOTOGRAPHIE

# MARTA ROSSIGNOL

LALIBELA – ÉTHIOPIE  
PHOTOGRAPHIES NOIR ET BLANC



AUTOUR DE  
L'EXPOSITION

**Animations  
public scolaire**

*Cycles 1, 2 et 3,  
Collèges et lycées  
Thème I : Rêve  
de l'ourson*

*1 - Découverte  
de l'exposition,  
2 - Créer un livre  
numérique*

*Thème II :  
Lalibela – Ethiopie  
Visite libre*

Je suis là, au petit matin, dans la montagne, à 2600 m, dans la cité monastique des hauts plateaux d'Éthiopie, Lalibela. Dix siècles de tradition chrétienne imprègnent les murs de ces églises creusées à même la roche, une étrange atmosphère, un souffle émanant de cette terre sainte appelée « Jérusalem Noire ».

LES RÊVES DE L'OURSON  
PHOTOGRAPHIES COULEURS

Depuis 10 ans, sur tous les continents, dans une vingtaine de pays, un ourson argenté se balade de lieux en lieux, de frontières en frontières, de mains en mains. Chaque année Marta Rossignol parcourt de nouveaux pays pour saisir de nouveaux aspects, de nouvelles situations. L'œuvre est vivante, en évolution permanente, selon l'état d'esprit du moment, les désirs de l'artiste, les rencontres, l'ambiance générale, la culture locale.

**Pour en savoir plus** [www.marta.rossignol.com](http://www.marta.rossignol.com)

←  
*Sans titre, Marta Rossignol*

PEINTURE

# JEAN-PHILIPPE RAUZET

Ma peinture s'installe dans la durée, actualise l'acte de peindre, établit un dialogue entre le passé et nous. Dans la densité, accumulation progressive de couches franches, je reconstitue la matière du monde, celle qui nous fabrique et nous reprend. Dans les strates, je préserve des traces de vie, protège un souvenir. Ma peinture est une enveloppe qui retient des secrets, entretient le mystère. Elle impose un ralenti, marque une pause au monde en mouvement, pour mieux comprendre et accepter ce que nous sommes. Je crois à la richesse du doute, au toucher direct, au bel assemblage, aux choses simples. J'affectionne tout ce qui me détourne du raisonnement logique. Je suis heureux quand je ne comprends plus comment j'ai fait et que ça tient. Architecturée, maçonnée, incisée, patinée, ma peinture lutte patiemment contre le temps qui nous échappe. Jean-Philippe Rauzet

Pour en savoir plus [www.jean-philipperauzet.wixsite.com](http://www.jean-philipperauzet.wixsite.com)



↑  
*Sans titre, J.P Rauzet*



## AUTOUR DE L'EXPOSITION

### **Mercredi 24 juillet 10h à 12h**

*Animation jeune  
public à partir  
de 7 ans  
Atelier peinture,  
en s'inspirant de  
l'artiste*

### **Judi 25 juillet 10h à 12h**

*Animation pour les  
personnes en situa-  
tion de handicap  
Découverte de  
l'exposition, visite  
commentée et atelier  
peinture*

→  
*Univers, J.P Rauzet*





## Conférences Histoire de l'art Animées par François-Xavier Briollais

« Un domaine, un acteur,  
une époque, parfois confondus,  
parfois dissociés. Trois clés  
pour une certaine approche  
de l'histoire de l'art, par épisode ».

### **Samedi 20 octobre 2018 à 15h**

Graphisme : La lettre, l'affiche et le signe  
Mai 68 - Frutiger

### **Samedi 17 novembre**

Galerie : Montrer l'art sous toutes ses formes  
XX<sup>e</sup> siècle - les Médicis

### **Samedi 19 janvier**

Art market : La naissance du marché de l'art  
1900/1980 - Gertrud Stein

### **Samedi 30 mars**

AO : Art assisté par ordinateur années 90 -  
Adobe, créateur d'artiste

### **Samedi 11 mai**

Print : Reproduire la forme, l'image, le signe  
Mésopotamie - Andy Warhol

### **LIEU ET HORAIRES**

Musée Marzelles à 15h

### **TARIFS**

Adultes : 1 séance **5 €**

Moins de 25 ans, Étudiants,

Demandeur d'emploi : 1 séance **2 €**

## Rencontres performances

Découverte des expositions  
avec les artistes, un moment  
de partage et de convivialité  
avec le public.

### **Samedi 6 octobre à 16h**

🕒 En partenariat avec « Jazz et Garonne »  
rencontre artistique atypique pour une  
performance live « Jazz Art » avec Eric Séva  
saxophoniste, compositeur, improvisateur  
et Bénédicte Gerin peintre. Eric lance le  
thème, Bénédicte prépare ses encres pour  
lui répondre dans une conversation où  
chaque moment déclenche le suivant.  
Qui inspire qui...

🕒 Dans le cadre du festival « Jazz et  
Garonne », du 5 au 14 octobre.

### **Jedi 8 novembre à 18h**

🕒 Vernissage suivi d'une conférence/  
rencontre avec Sophie Lasserre,  
🕒 De la Genèse à la réalisation  
de l'œuvre 50 femmes  
🕒 Dans le cadre de l'exposition  
de Sophie Lasserre

### **Jedi 14 février à 18h**

🕒 Vernissage suivi d'une rencontre  
et dédicace avec Achdé  
🕒 Dans le cadre de l'exposition BD  
Lucky Luke

### **Jedi 14 mars à 18h**

🕒 Vernissage suivi d'une rencontre  
avec Cécile Léna  
🕒 Dans le cadre de l'exposition  
d'Installations Théâtrales Immersives



Œuvre produite lors d'une performance  
de Bénédicte Gerin et Eric Séva

## ÉVÈNEMENTS

### Journées Européennes du Patrimoine

---

Évènement culturel incontournable, les journées européennes du patrimoine témoignent depuis 1984 de l'intérêt du public pour son histoire. Les journées sont l'occasion d'aller à la rencontre de ces passionnés, bénévoles ou professionnels qui œuvrent au quotidien pour la reconnaissance, la sauvegarde et la mise en valeur du patrimoine.

**Samedi 15 septembre 2018 de 15h à 18h**

*Public famille*

Atelier Calligraphie, animation autour de l'exposition de Bénédicte Gerin

**Dimanche 16 septembre 2018 ouvert de 15h à 18h**

● À 16 h Ensemble Escapades

● Trio lyrique et Piano, avec Françoise Billoir, pianiste, Marie-Claire Mestres, soprano, Frédéric Guiraud, ténor et Pascal Sours, baryton.

C'est la rencontre de quatre passionnés de chant lyrique qui aiment faire partager au public, en solo, en duo ou trio, l'émotion de quelques pages célèbres du répertoire lors de manifestations intimistes, toujours dans des lieux insolites.

### Nuit Européenne des Musées

---

Organisée depuis 2005 par le Ministère de la culture et de la communication, le public est invité à découvrir gratuitement une approche des musées en nocturne et au travers de nombreuses animations, offrant un contexte privilégié pour une visite libre et ludique.

**Samedi 18 mai 2018 à 21h**

L'association des Arts de Clairac, vous propose un spectacle dessiné :

Quand le musée est fermé tout le monde sait que les objets se réveillent, s'animent et vivent leur petite nuit.

Après de longues heures de veille et d'immobilité absolue pour capter ces mystérieux instants, les grands explorateurs Richard Guérineau et Régis Lejon viennent vous faire partager le fruit de leurs découvertes.

Sous leurs crayons le musée prend vie...

### Ateliers Arts Plastiques

---

Le musée propose des ateliers créatifs de pratique artistique pour les enfants et les adultes.

#### Enfants

CE/CM et collège jusqu'à la 3<sup>e</sup>  
(Dans la limite des places disponibles)  
*Renseignements et inscriptions*  
Musée Marzelles

#### Adultes

Dans le cadre des Passeports Adultes  
Mercredi 18h à 20h  
ou vendredi 14h à 16h ou 16h à 18h  
*Renseignements*  
Musée Marzelles  
*Inscriptions*  
Service des sports :  
05.53.93.30.30

#### Ateliers Tickets Loisirs peinture et modelage

Uniquement pendant les vacances scolaires (sauf vacances de Noël)  
*Inscriptions*  
Service des sports  
Tél : 05.53.93.30.30

### Animations

---

#### Public Familles

**Samedi 15 septembre 2018 de 15h à 18h**

Autour de l'exposition Bénédicte Gerin  
Atelier Calligraphie

**Samedi 27 février 2019 de 10h à 12h**

Autour de l'exposition Achdé Lucky Luke  
Atelier dessin : Croquis d'après les planches originales  
À partir de 6 ans

**Mercredi 24 avril de 10h à 12h**

Autour de l'exposition Abel Boyé  
Le jeu de l'œil  
À partir de 6 ans

**Mercredi 24 juillet de 10h à 12h**

Autour de l'exposition de Jean-Philippe Rauzet  
Atelier peinture, en s'inspirant de l'artiste  
À partir de 7 ans

#### Personnes en situation de handicap

**Judi 29 novembre 2018 de 15h à 16h30**

Autour de l'exposition de Sophie Lasserre et dans le cadre des rencontres du vivre ensemble  
Visite commentée de l'exposition et atelier modelage

**Judi 25 juillet 2019 de 10h à 12h**

Autour de l'exposition de Jean-Philippe Rauzet  
Visite commentée de l'exposition et atelier peinture

# Les expositions de l'année

6 SEPTEMBRE – 3 NOVEMBRE  
BÉNÉDICTE GERIN

8 NOVEMBRE – 29 DÉCEMBRE  
SOPHIE LASSERRE

10 JANVIER – 9 FÉVRIER 2019  
ALAIN ALQUIER

14 FÉVRIER – 10 MARS  
ACHDE

14 MARS – 27 AVRIL  
CÉCILE LENA

9 MAI – 29 JUIN  
MARTA ROSSIGNOL

4 JUILLET – 31 AOÛT  
JEAN-PHILIPPE RAUZET

# Infos pratiques

## HORAIRES D'OUVERTURE

Mercredi, Jeudi et Vendredi de 15h à 18h. Samedi de 10h à 12h et de 15h à 18h. Fermeture exceptionnelle le mercredi précédent les expositions. Fermé les jours fériés

## LES ESPACES

NIVEAU 1 Expositions temporaires d'artistes  
NIVEAU 2 Exposition permanente des collections du musée  
NIVEAU 3 Ateliers d'arts plastiques et d'animations scolaires

## ENTRÉE GRATUITE



## MUSÉE MUNICIPAL ALBERT MARZELLES

15, rue Abel Boyé  
47200 Marmande  
Tél : 05.53.64.42.04  
musee@mairie-marmande.fr  
www.mairie-marmande.fr

## L'ÉQUIPE DU MUSÉE

PASCALLE MAUREL  
responsable du musée

HÉLÈNE MIDOUX assistante  
administration et communication

SANDRINE THEVEUX  
médiatrice culturelle

CATHERINE WAECKEL  
médiatrice culturelle